

Norsminde Kro 24/11 2016

# KVÆLSTOFINDSATS & VANDRÅD

FLEMMING GERTZ

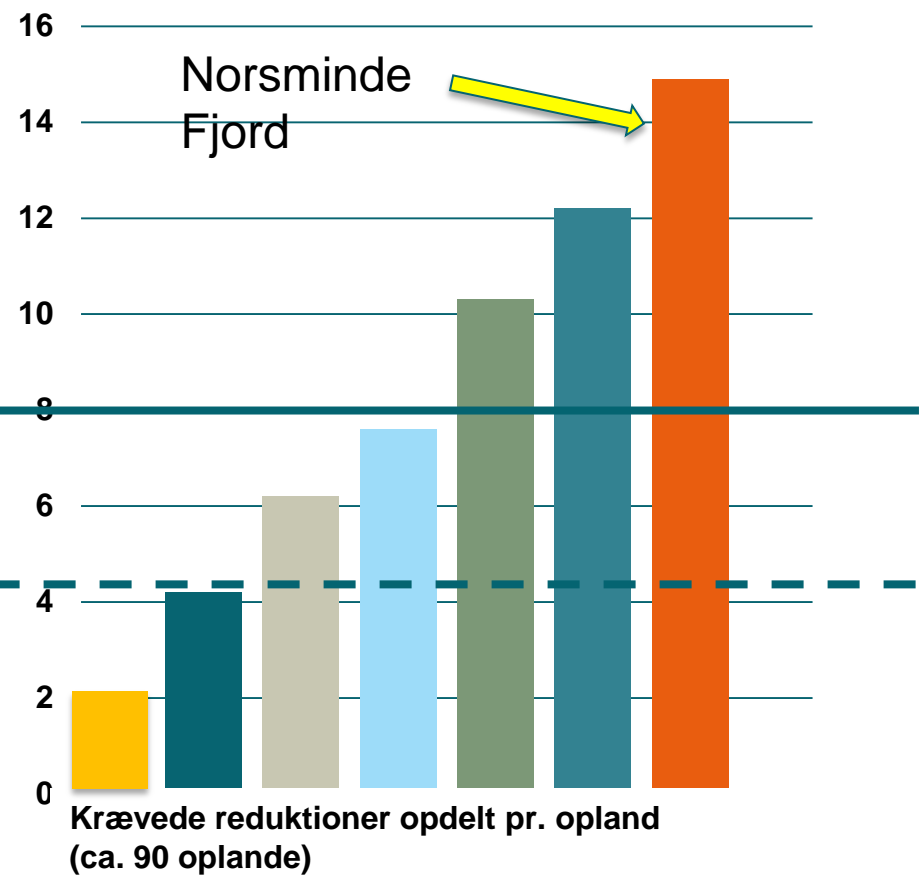


# ET PAR FAKTA OM MÅLSÆTNINGERNE

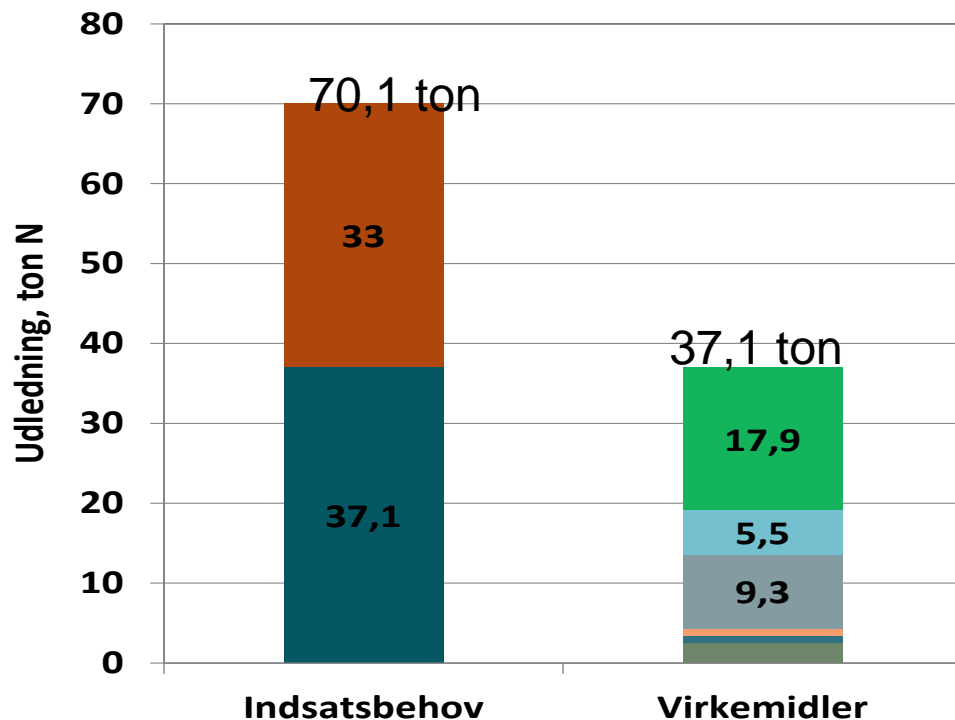
- Fjorden er ikke i god tilstand
- Næringsstoffer betyder noget for fjordens tilstand
- Målsætningerne er man nået frem til vha. beregninger der ikke tager tilstrækkeligt hensyn til faktiske forhold vedr. Norsminde Fjord

# Principskitse

Kategori	Metode	Effekt, ton N
Udsat	-	Ca. 6.200
Målrettet regulering	Efterafgrøder og andre metoder på bedrift	Ca. 3.500
Kollektive virkemidler (inkl. MFO og spildevand)	vådområder, minivåd-områder, skovrejsning, etc.	Ca. 3.400



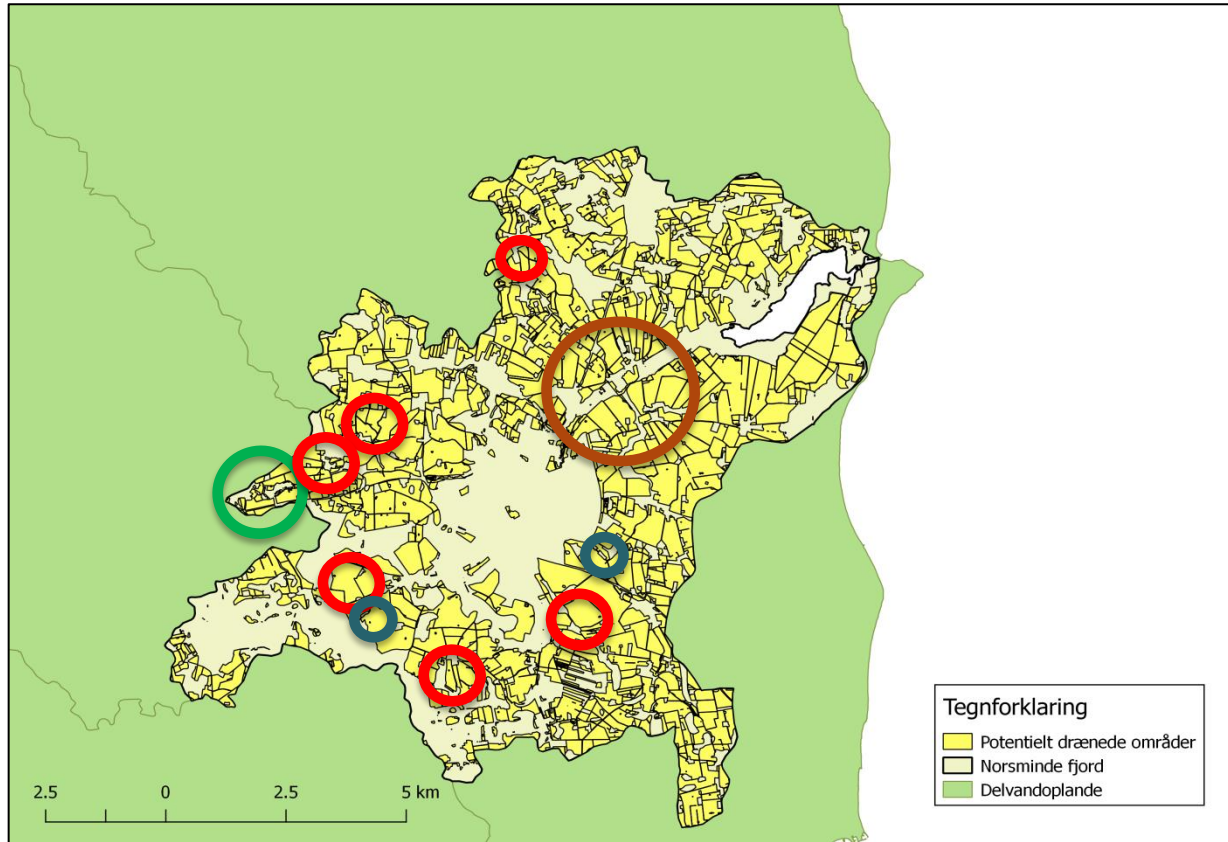
# INDSATSBEHOV OG VIRKEMIDLER 2021



Norsminde Fjord oplandet

- Målrettet regulering
- Minivådområder
- Vådområder
- Lavbundsprojekter
- Skovrejsning
- Miljøfokusarealer
- Spildevand
- Udskudt indsats
- Planlagt indsats 2021

# VED I RIMELIG PRÆCIST HVOR DER ER DRÆNET PÅ JERES JORD? I ER VIGTIGE I DENNE PROCES!



Potentielle drænoplande for minivådområder (gule marker) suppleret med markeringer af 1) opland til vådområde (brun ring), 2) opland med naturligt vådområde (lysegrøn ring), 3) oplande til eksisterende minivådområder (røde ringe) og 4) oplande til intelligente randzoner (blå ringe).

# OPLANDSKONSULENTER

## God dialog i marken



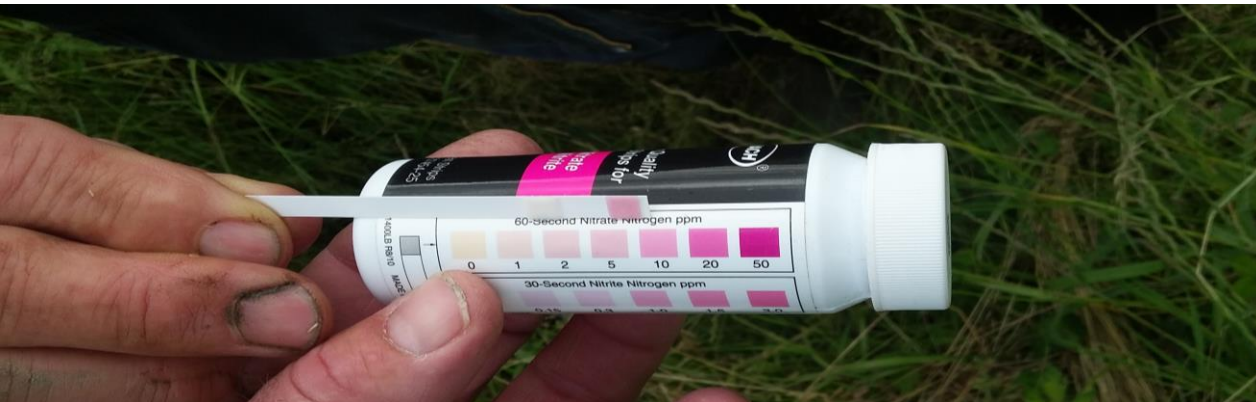
# UDSTYR

Method	Product	Range (mg NO <sub>3</sub> <sup>-</sup> -N L <sup>-1</sup> )	Protocol	Waist
Nitrate sensor	NeuLog NUL-241	0,1-14.000	Appendix 1	Non
Nitrate sensor	YSI Professional Plus	0-200	Appendix 2	Non
Nitrate sticks	AquaChek	0-50	Appendix 3	Nitrate sticks
Spectrofotometry	Spectroquant Colorimeter	0,3-30	Appendix 4	Cadmium



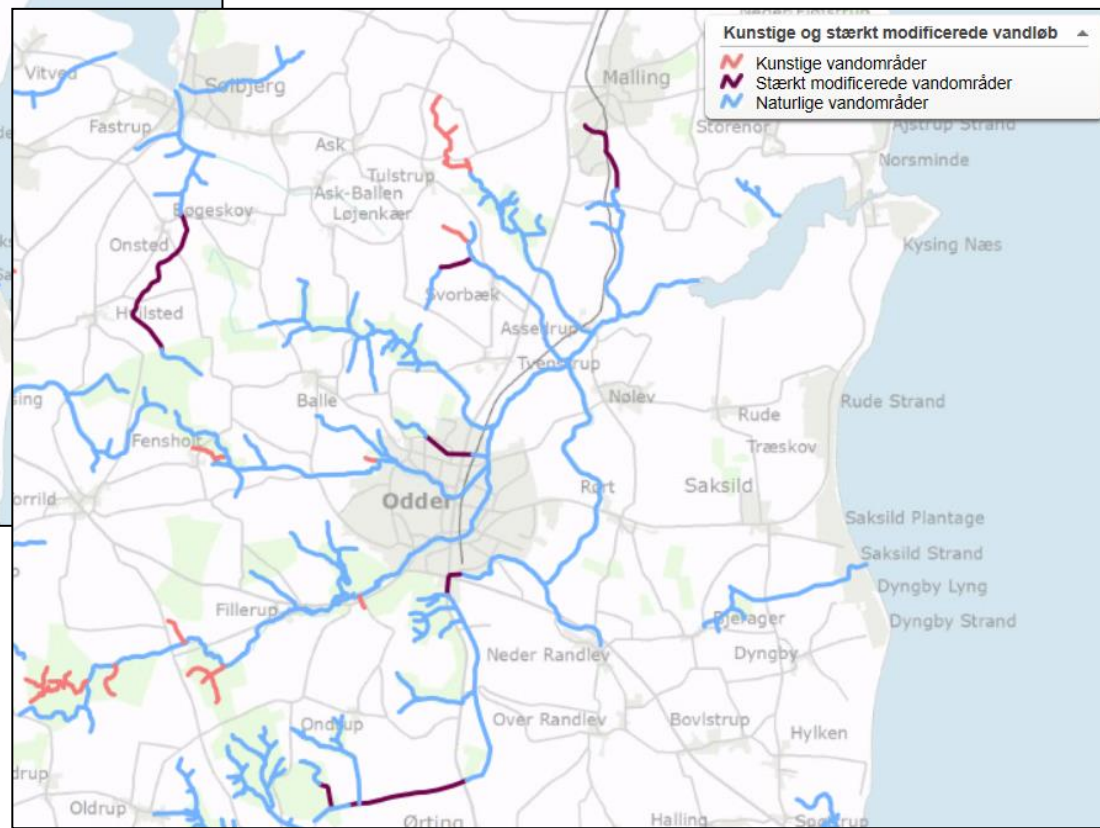
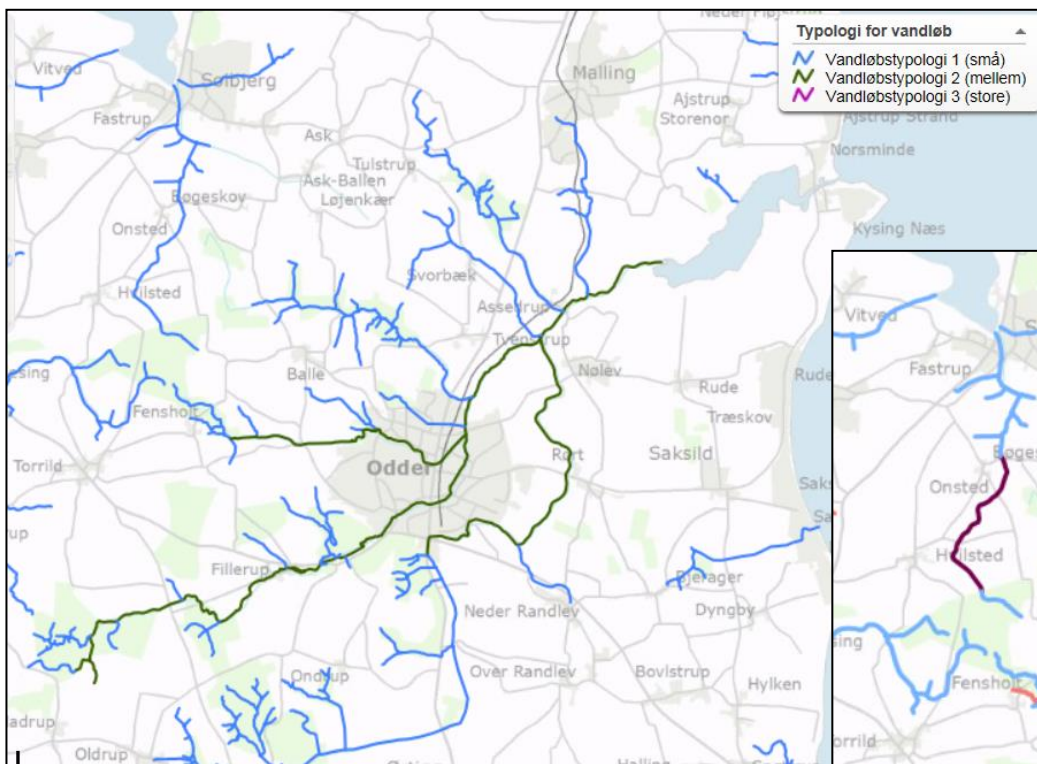


# FELTFORSØG - LANDMAND



# VANDRÅD

- Vandråd skal i gang igen jf landbrugspakken
  - Små vandløb
  - Kunstige og stærkt modificerede



# VANDRÅD

- Vandråd i fremtiden – skal de indeholde kvælstofvirkemidler ?
- Svana overvejer sagen...det afhænger af om de tror det kan lykkes

# OPLANDSRÅD FOR NORSMINDE FJORD

## Til Diskussion

- Oplandsrådets rolle i fremtiden ?
- Samspil med oplandskonsulent
- Samspil med kommune
  
- Konkret arbejde !